

Dokumentacja fotograficzna – Kontrakt 1B.3/2 Etap II - Budowa infrastruktury postojowo-cumowniczej na Odrze dolnej i granicznej oraz nowe oznakowanie szlaku żeglugowego



Fot. 1. Prowadzenie prac z wody – lokalizacja Zatoń Dolna



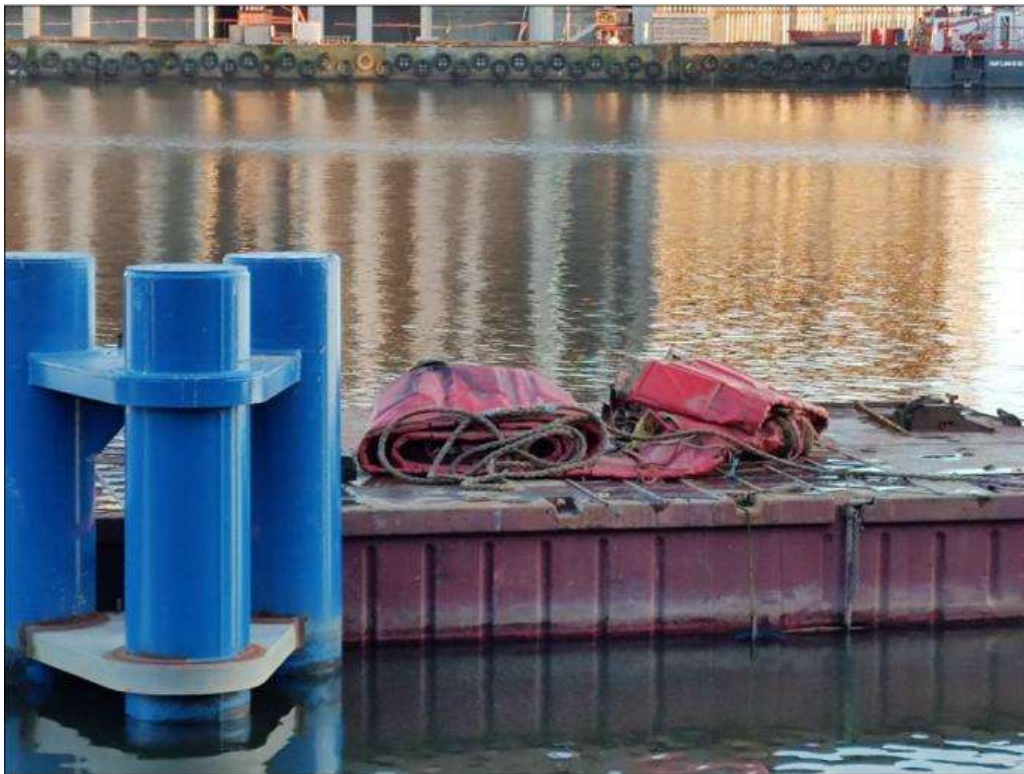
Fot. 2. Zabezpieczony płat siedliska przyrodniczego – łęg 91E0



Fot. 3. Zabezpieczone stanowisko wilczomleczka błotnego *Euphorbia palustris*



Fot. 4 Prace z wody w lokalizacji Zatoń Dolna



Fot. 5 Przygotowana zapora olejowa – lokalizacja Szczecin



Fot. 6 Wycinka szuwarów – lokalizacja Osinów Dolny



Fot. 7 Zaplecze budowy na jednostce pływającej – lokalizacja Pławidło



Fot. 8 Udostępniony dla pracowników Kodeks ES oraz lista BIOZ



Fot. 9 Agregat prądowórczy z dodatkowym zabezpieczeniem przeciwrozlewowym na jednostce pływającej



Fot. 10 Ulotki informacyjne na jednostkach pływających



Fot. 11 Zamontowany pomost – lokalizacja Osinów Dolny



Fot. 12 Montaż pomostu – Ługi Górzyckie



Fot. 13 Przykładowy pomiar temperatury wody – lokalizacja Pławidło



Fot. 14 Przygotowane sorbenty na jednostce pływającej



Fot. 15 Wykonane dalbowisko – lokalizacja Kunice



Fot. 16 Ścieżka bobra *Castor fiber*



Fot. 17 Prowadzenie prac z wody – Pławidło



Fot. 18 Widok na dalbowisko – lokalizacja Kunice



Fot. 19 Przykładowe ślady bytowania (kopic zapachowy) bobra *Castor fiber* w sąsiedztwie dalbowiska Kunice po zakończeniu inwestycji



Fot. 20 Przykładowe ślady żerowania (zgryzy bobrowe) bobra *Castor fiber* w sąsiedztwie dalbowiska Kunice po zakończeniu inwestycji Osinów Dolny